


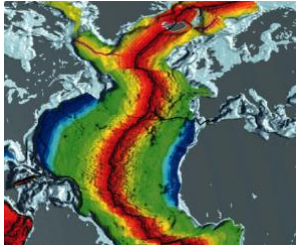
Mittelatlantischer Rücken Ü1

©www.mein-lernen.at 

Lösungen:

Ozeanbodenspreizung, Arktischen Ozean, Gebirgskette, Südatlantischen Rücken, weiter, 2,5 cm, großen S, Inseln, jüngsten, Süd, Auseinanderdriften, geringer, tektonisch, Zentralgraben, älter, Antarktis, Äquator, 20 000 km, Island, Schwelle

Abbildung:



Die rot eingefärbten Bereiche repräsentieren die _____ Gesteine, der schwarze Bereich den _____.

MAR:

Der Mittelatlantische Rücken (Mid-Atlantic Ridge = MAR), ist eine zum größten Teil unter dem Meeresspiegel liegende _____ im Atlantik mit einer Länge von _____, aus der nur einzelne Spitzen (_____) hervorragen. z.B. _____, die Azoren, etc. Er hat die Form eines _____ und liegt im Durchschnitt ca. 1.500 Meter bis 3.000 Meter unterhalb der Wasseroberfläche. Der MAR erstreckt vom Gakkelerücken im _____ bis zur Bouvetinsel am Rand des Atlantisch-Indischen Südpolarbeckens in der _____. Am _____ wird er durch den bis 7730 Meter tiefen Romanche-graben in den Nord- und _____ (Nord- und Südatlantische _____) geteilt. Ein tiefer Zentral-graben durchzieht ihn zudem auf seiner ganzen Länge von Nord nach _____.

Entstehung:

Entstanden ist der Mittelatlantische Rücken durch eine _____, die nach wie vor _____ und vulkanisch sehr aktiv ist und eine Spreizungsrate von ca. _____ pro Jahr aufweist. Die Ozeanbodenspreizung entsteht durch das _____ der nordamerikanischen und der eurasischen Platte. Je _____ man sich beiderseitig vom Grabenbruch entfernt umso _____ sind die vorgefundenen Gesteine und je _____ ist die vulkanische und tektonische Aktivität.

Lösungen: [Info/Geographie/Meere-Kontinente/Mittelatlantischer Rücken](http://www.mein-lernen.at/Info/Geographie/Meere-Kontinente/Mittelatlantischer_Ruecken)
www.mein-lernen.at