

Quadratische Funktionen Parameter a

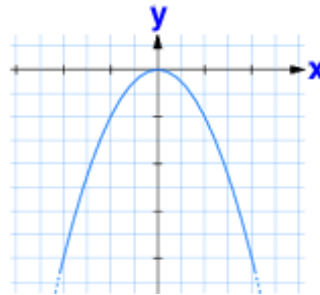
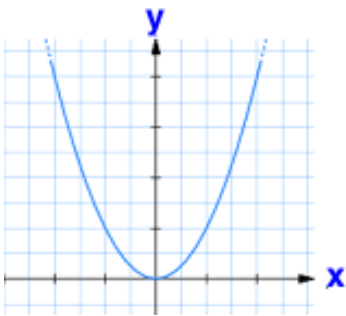


[Lösungen](http://www.mein-lernen.at) ©www.mein-lernen.at

Parameter a:

Durch die Veränderung des Parameters a kann die Funktion gestreckt, gestaucht oder an der x-Achse gespiegelt werden. Es gelten folgende Zusammenhänge:

$a > 0 \rightarrow$ Parabel ist nach oben geöffnet. $a < 0 \rightarrow$ Parabel ist nach unten geöffnet.



$|a| < 1 \rightarrow$ Die Parabel ist in Richtung der y-Achse gestaucht (wirkt breiter + flacher).

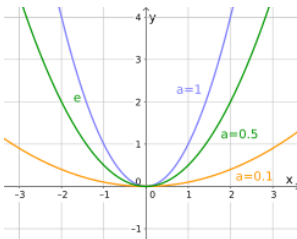


Abb. Wikipedia

$|a| > 1 \rightarrow$ Die Parabel ist in Richtung y-Achse gestreckt (wirkt schmaler und steiler).

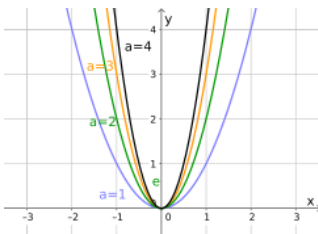


Abb. Wikipedia

- a (Vorzeichenwechsel) \rightarrow Spiegelung der Parabel an der x-Achse.

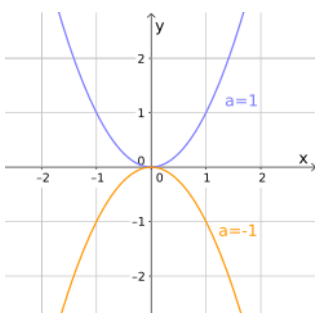


Abb. Wikipedia